

## Installationhinweise:

12/2007

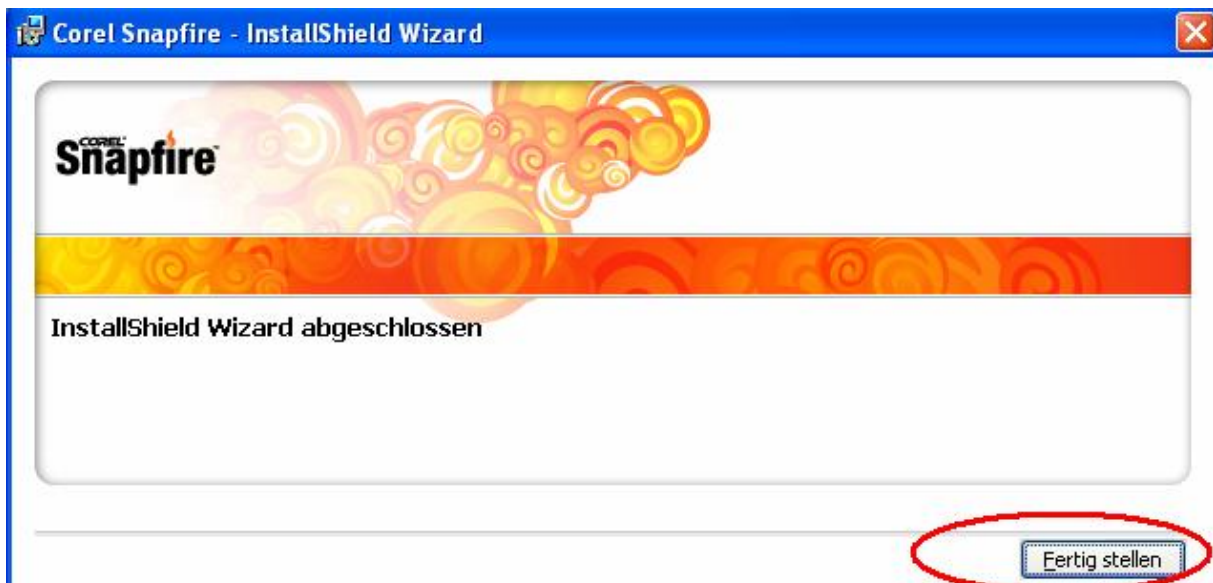
### Corel Snapfire

Am Beispiel der Version 1.0 / 1.2

Klicken Sie die Installationsdatei von Corel



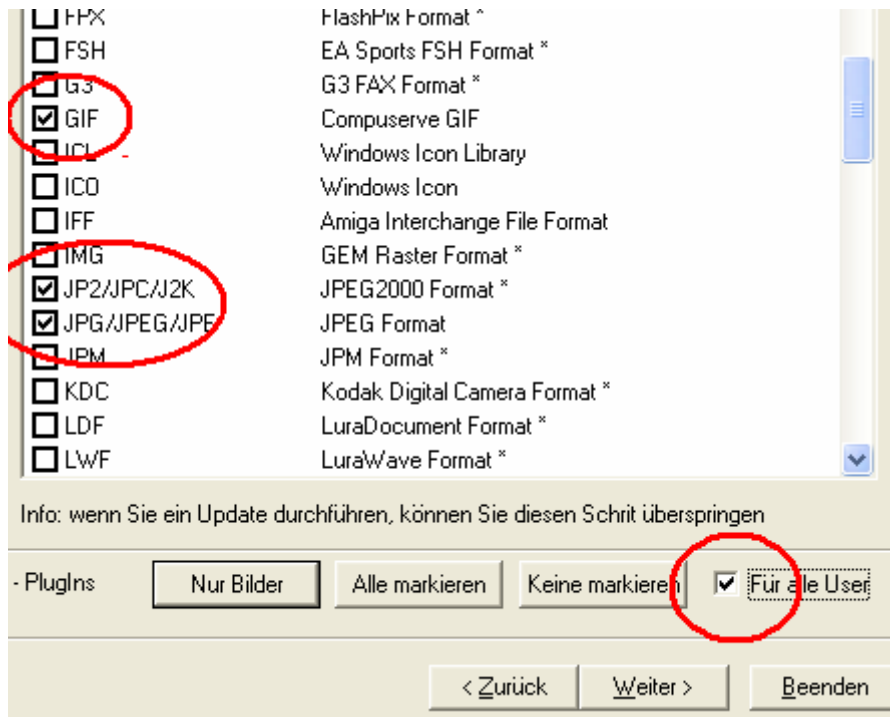
Wählen Sie ein Installationsverzeichnis



Klicken Sie auf Fertigstellen.

ACHTUNG:

Bitte IrfanView nach Corel Snapfire installieren,  
oder in IrfanView unter den Optionen / Einstellung  
die Typen Giff und JPG zuweisen.



### **Arbeiten mit Corel Snapfire**

Der erste Eindruck von Snapfire ist etwas überfüllt.  
Wenn Sie mit dem Programm arbeiten wollen, sollen in drei Schritte vorgehen.

- |                                  |                   |
|----------------------------------|-------------------|
| 1.) Startseite / Fotos laden     | <b>Suchen</b>     |
| 2.) Optimieren / Fotos verändern | <b>Bearbeiten</b> |
| 3.) Gestalten / Fotos drucken    | <b>Layout</b>     |

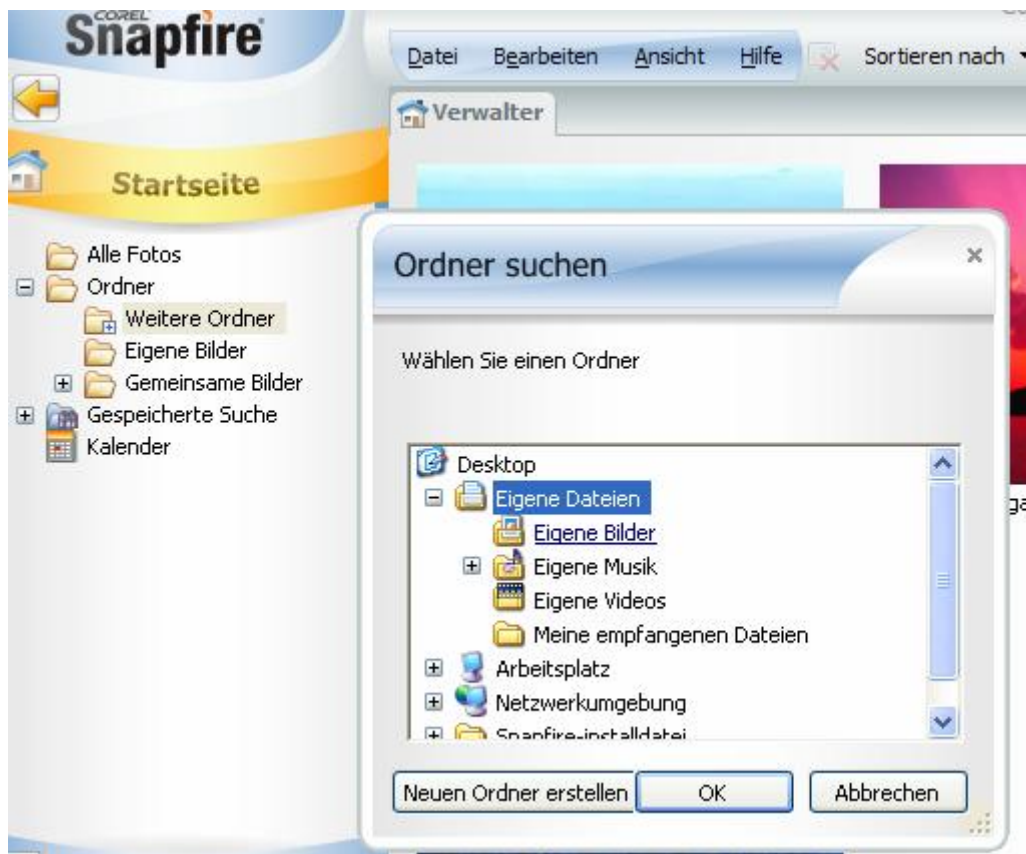
## 1.) Fotos in Snapfire laden:

Starten Sie Snapfire gehen Sie unter

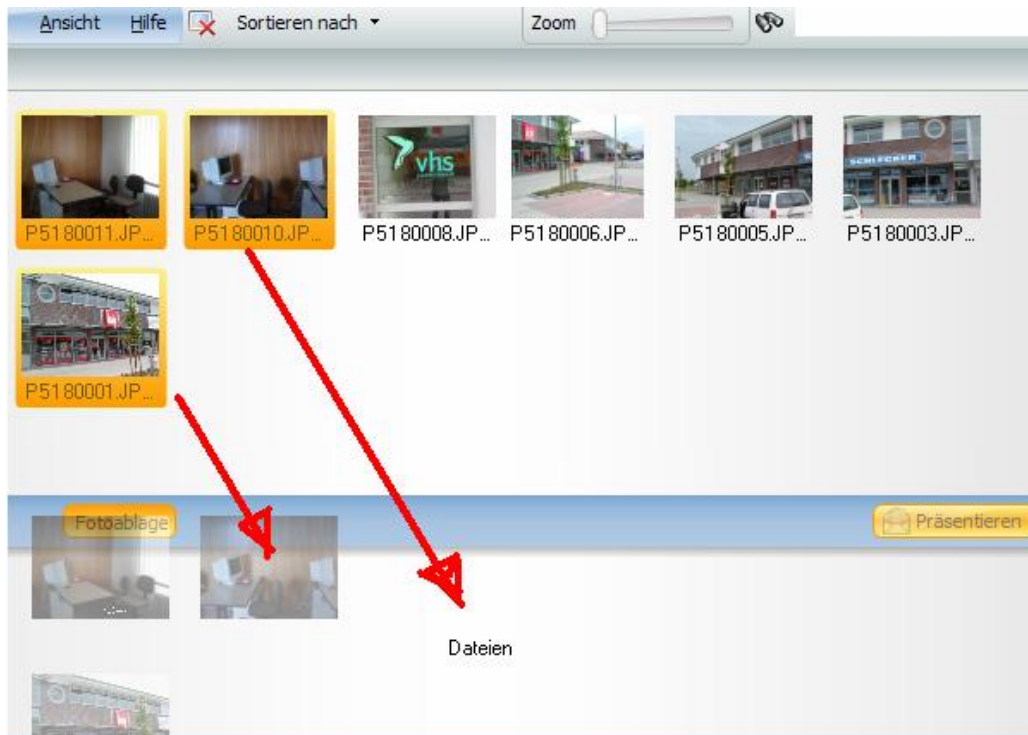
Suchen /  
Fotos suchen

Wählen Sie  
Ordner  
/ weitere Ordner

und suchen dann das LW und das Verzeichnis  
wo sie Ihre Bilder abgelegt haben.z.B. c:\Fotos\Urlaub\Sommer2008  
(Unter Arbeitsplatz finden Sie ihre Datenträger)  
oder in unserem Beispiel Eigene Dateien / Eigene Bilder



Die Fotos müssen jetzt noch in die Fotoablage gezogen werden.

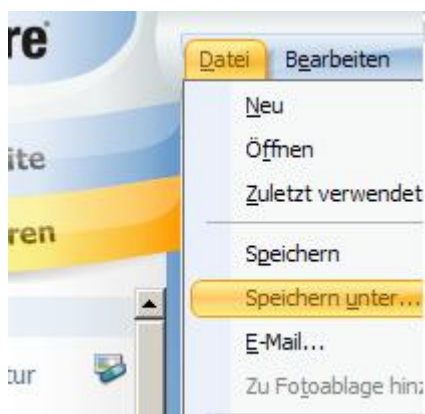
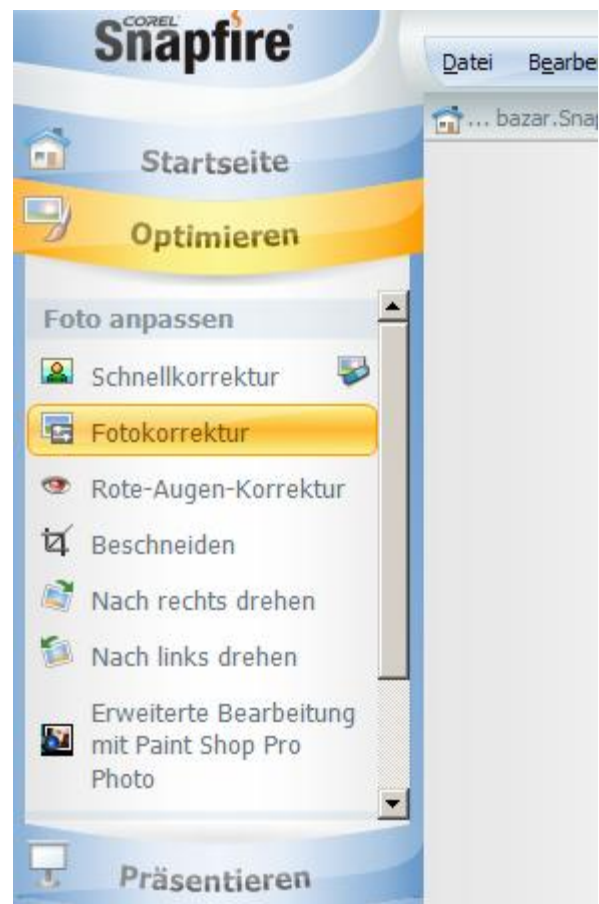


Markieren Sie Fotos und ziehen Sie diese mit Dauerdruck der linken Maustaste nach unten in die Fotoablage.

## 2.) Fotos mit Snapfire bearbeiten:

Klicken Sie auf Optimieren, verändern Sie die Fotos mit den verschiedenen Bearbeitungswerkzeugen.

Denken Sie daran, die Bilder nach der Bearbeitung **abzuspeichern**. Verwenden Sie einen neuen Dateinamen, behalten Sie das Original!



### 3.) Fotos mit Snapfire Gestalten und Drucken:

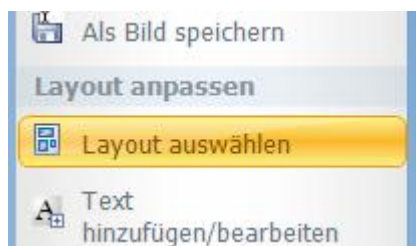
Klicken Sie auf Gestalten. Sollten Sie nicht die Wahl des Projektlayouts haben, oder ein neues Layout wollen wählen Sie Datei / Neu /



Wählen Sie dann ein Layout z.B. Albumseite(vertikal)



Danach müssen Sie noch die Layoutseite auswählen

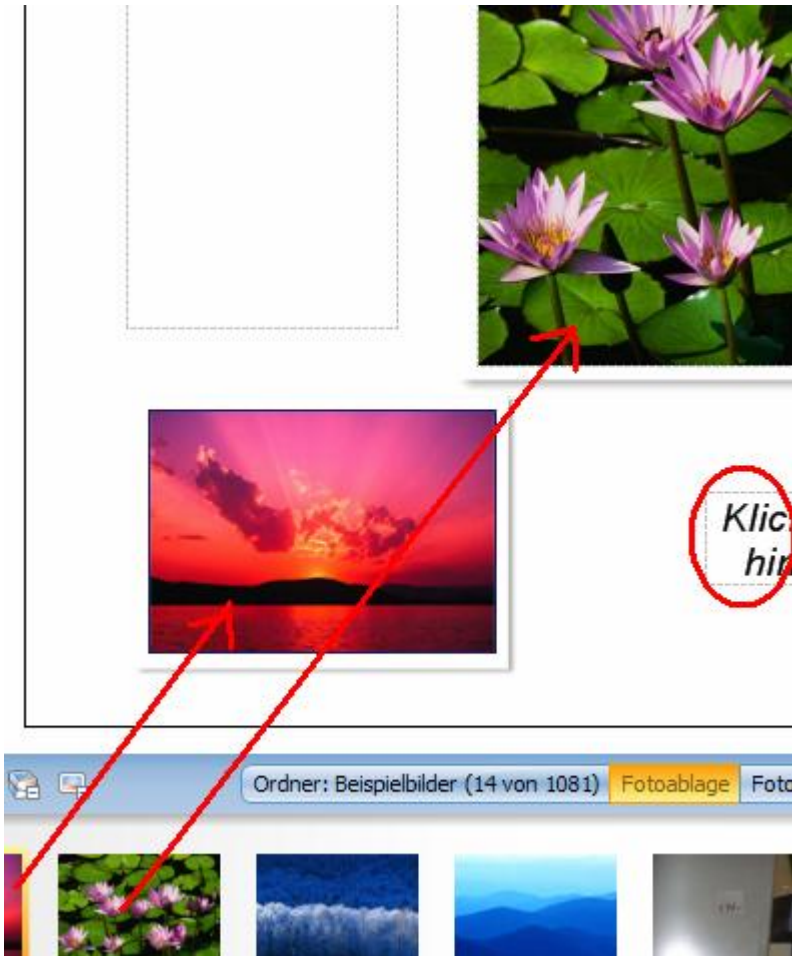




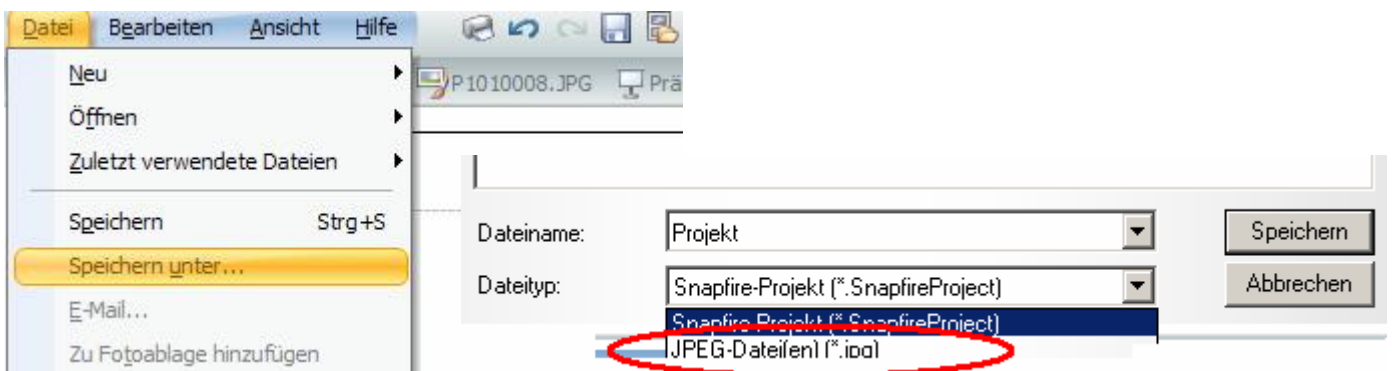
Ziehen Sie Fotos in die entsprechenden Räume.

Klicken Sie auf die vorgesehene Textstellen und passen Sie den Text an.

Achten Sie auf den Textstil Ausrichtung und die Schriftgröße.



Vor dem Drucken sollten Sie das neue Bild abspeichern.  
Wählen Sie als Type **FOTO (jpg)** nicht ein **Projekt** aus !!!



Weitere Beschriftungen können auch mit anderen Fotoprogrammen  
(z.B. IrvanView) gestaltet werden.